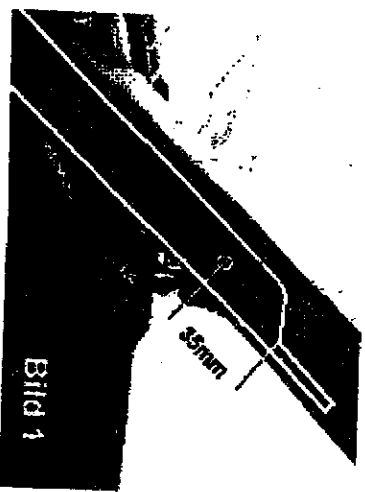
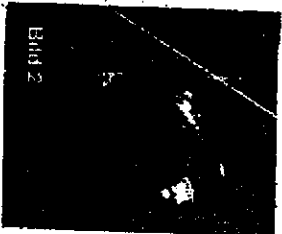


Einbauanleitung für Haubenlift NA NB & FL

Markieren Sie bei geöffneter Motorhaube die Befestigungsbohrungen für die Kugeln an den Haubenschanieren. (Bild 1)

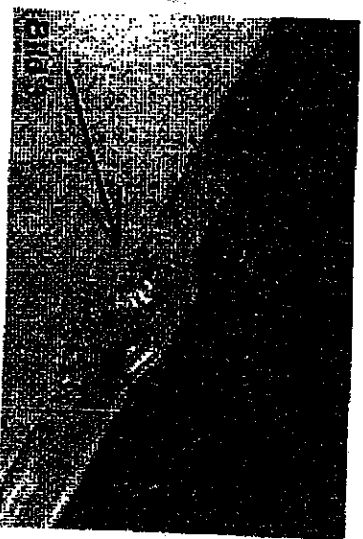


Die Bohrung ist mittig zu markieren.

Nun wird ein 4,8mm Loch gebohrt und ein M6 Gewinde geschnitten. Jetzt kann die Kugel mit dem kurzen Gewinde eingeschraubt werden.

Wenn Sie kein Gewinde schneiden möchten, dann ist ein 6,1mm Loch zu bohren und die Kugel mit der Flachen Mutter zu befestigen. (Die Haube ist bei dieser Vorgehensweise von den Schanieren zu lösen).

Jetzt tauschen Sie die Karrossierschraube (Bild 3) gegen die Kugel mit dem langen Gewinde und großer Unterlegscheibe aus.



Schrauben Sie die Kugelfanne auf die Dämpfer und positionieren Sie die Pfannen sowie die Kugeln am Fahrzeug.

Jetzt können die Dämpfer auf die Kugeln gesteckt werden und mit den Sicherungsstiften gesichert werden.

